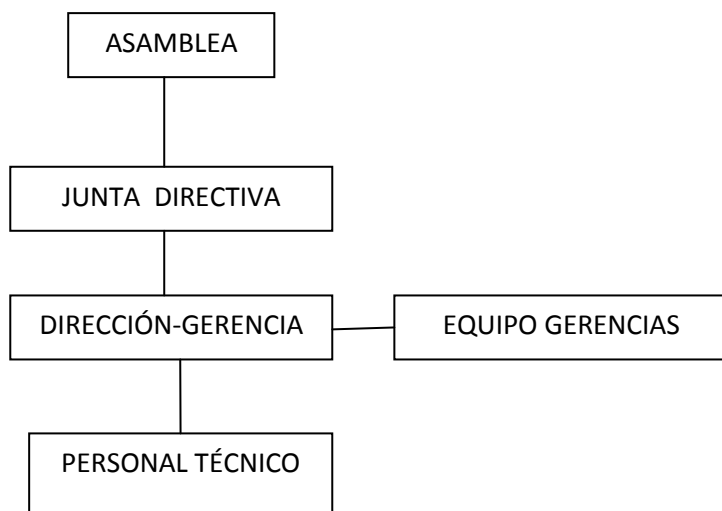


**ORGANIGRAMA**



**COMPOSICIÓN DE LA JUNTA DIRECTIVA**

NOMBRE Y APELLIDOS	CARGO	ENTIDAD
HUGO BAROJA FERNÁNDEZ	PRESIDENTE	GORABIDE
JOSE ANTONIO IDOETA MADARIAGA	VICEPRESIDENTE	ATZEGI
CARLOS ERRASTI MURGUIONDO	SECRETARIO	APDEMA
JOSÉ RAMÓN ESPARZA GOICOECHEA	TESORERO	URIBE COSTA
MIKEL PULGARÍN ROMERO	VOCAL	APNABI
ELISA CARMONA MALDONADO	VOCAL	ASPACE GIPUZKOA
JUAN FÉLIX PALACIOS SANTA MARÍA	VOCAL	GAUTENA
KEPA ERAUZKIN URRUTIA	VOCAL	ASPACE BIZKAIA

**Las personas que integran la Junta Directiva de Fevas no perciben retribución alguna por razón de su cargo**

**CV Valeria García-Landarte Puertas**

**FECHA NACIMIENTO:** 11/12/1978

**FORMACIÓN REGLADA**

-Licenciada en Humanidades

Universidad de Navarra, 2001

-Máster en Gestión de Ocio, especialidad en Gestión Cultural

Universidad de Deusto, 2004

**EXPERIENCIA PROFESIONAL**

Vinculada a FEVAS desde 2009

**OTRA EXPERIENCIA RELEVANTE**

Participante en congresos vinculados al ámbito socio-sanitario y a la discapacidad intelectual: AAL Summit 2012, Encuentro Etorbizi de Innovación Sociosanitaria, AAIDD Annual Conference 2013.