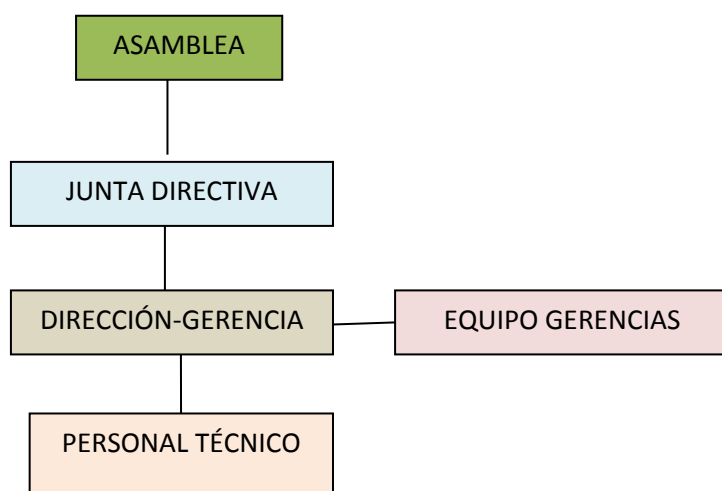


ORGANIGRAMA



COMPOSICIÓN DE LA JUNTA DIRECTIVA

- Hugo Baroja Fernández, presidente (Gorabide)
- José Antonio Idoeta Madariaga, vicepresidente (Atzegi)
- Elisa Carmona Maldonado, secretaria (Aspace Gipuzkoa)
- Jose Luis Pastor Vega, tesorero (Futubide)
- José Ramón Esparza Goikoechea, vocal (Gaude)
- Juan Félix Palacios Santa María, vocal (Gautena)
- Juan María Rodríguez Ortiz de Zárate, vocal (Apdema)
- Juan Ribera Garbayo, vocal (Fundación Goyeneche de San Sebastian)
- Kepa Erauzkin Urrutia, vocal (Aspace Bizkaia)
- Mikel Pulgarín Romero, vocal (Apnabi-Autismo Bizkaia)

DIRECTORA-GERENTE: VALERIA GARCÍA-LANDARTE PUERTAS

FECHA NACIMIENTO: 11/12/1978

FORMACIÓN REGLADA

- Licenciada en Humanidades- Universidad de Navarra, 2001
- Máster en Gestión de Ocio, especialidad en Gestión Cultural- Universidad de Deusto, 2004

EXPERIENCIA PROFESIONAL

Vinculada a FEVAS desde 2009

OTRA EXPERIENCIA RELEVANTE

Participante en congresos vinculados al ámbito socio-sanitario y a la discapacidad intelectual: AAL Summit 2012, Encuentro Etorbizi de Innovación Sociosanitaria, AAIDD Annual Conference 2013.