

# LA COLABORACIÓN FAMILIA-ESCUELA

Únete al reto



Familia y escuela, una alianza  
imprescindible para el desarrollo integral  
del alumnado con discapacidad intelectual  
o del desarrollo

# EDITA:

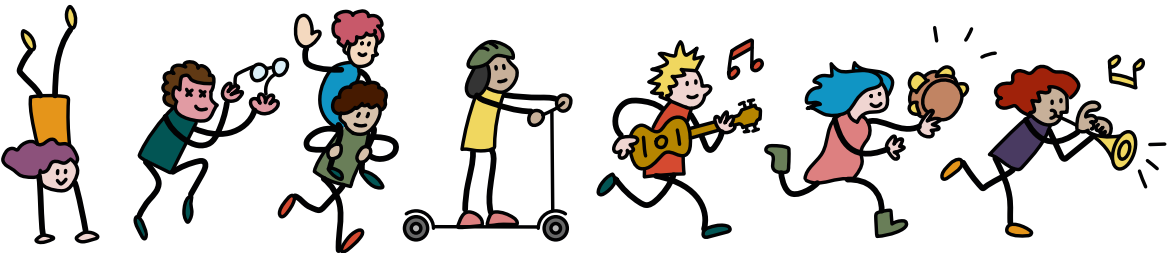
**FEVAS Plena inclusión Euskadi**  
Asociación vasca de entidades en favor  
de las personas con discapacidad intelectual

C/ Colón de Larreátegui, 26 bajo C  
48009 Bilbao  
Tfno.: 94 421 14 76  
comunicacion@fevas.org  
**www.fevas.org**

# ILUSTRACIONES:

Pernan Goñi Olalde

**Depósito Legal:**  
BI-159-2018



Publicada en 2021  
Disponible en [www.fevas.org](http://www.fevas.org)

Edita:



FEVAS Plena inclusión Euskadi  
Asociación vasca de entidades  
en favor de las personas  
con discapacidad intelectual

Colaboran:



HEZKUNTZA SAILA  
DEPARTAMENTO DE EDUCACIÓN



BERDINTASUN, JUSTIZIA  
ETA GIZARTE POLITIKETAKO SAILA  
DEPARTAMENTO DE IGUALDAD,  
JUSTICIA Y POLÍTICAS SOCIALES

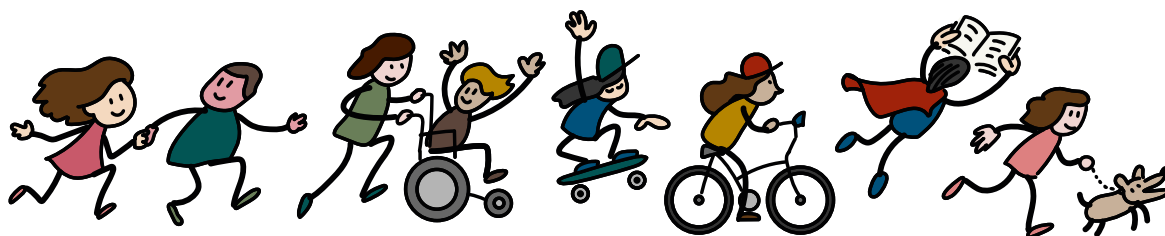
La familia y la escuela son los dos grandes agentes que intervienen en la educación de los niños y niñas, ambos se complementan y son imprescindibles en el desarrollo integral del alumnado. Estos dos contextos, que se configuran como pilares fundamentales de la sociedad, tienen en su mano la mayúscula responsabilidad de formar a los ciudadanos y ciudadanas del futuro como personas autónomas, críticas y comprometidas.

Esta corresponsabilidad, que ya estaba presente en el sistema educativo, se ha evidenciado con más nitidez en el actual contexto. La pandemia ha puesto de manifiesto que este vínculo contribuye a asegurar la calidad educativa y a dar coherencia a los procesos de aprendizaje, más si cabe en el alumnado con discapacidad intelectual o del desarrollo.

Por ello, el modelo de escuela inclusiva, que FEVAS defiende, subraya el valor de esta colaboración y la de todos los agentes que integran la comunidad educativa.

El papel de las familias en la educación se materializa a través de su participación en las AMPAS, los Consejos Escolares, reuniones... Sin embargo, la normativa no concreta aspectos relativos a cómo ha de ser esta colaboración, quedando a criterio de cada centro y docente.

Por estos motivos, esta guía pretende sensibilizar a estos agentes y ofrecerles algunas pautas para mejorar esta relación. Sin duda, este trabajo en equipo favorece los procesos de enseñanza y aprendizaje y promueve una escuela mejor.



Nunca se insistirá lo suficiente en la importancia del papel de las **familias en la educación**. Su implicación no solo es determinante en este proceso, sino que lo **legitima**. Resulta de todo punto **imprescindible** la comunicación, **la colaboración y su participación** en un espacio de aprendizaje obligatorio que posibilite **itinerarios comprensivos, flexibles y diversos**, que conduzcan a la obtención de las **competencias básicas** requeridas y que favorezcan la acreditación y la **formación a lo largo de la vida**.

# FAMILIA Y ESCUELA, CORRESPONSABLES EN LA EDUCACIÓN



**PORQUE  
FAMILIA Y  
ESCUELA...**



**Queremos lo mejor para  
cada niño y niña.**



**Somos  
corresponsables  
e imprescindibles  
en la educación.**

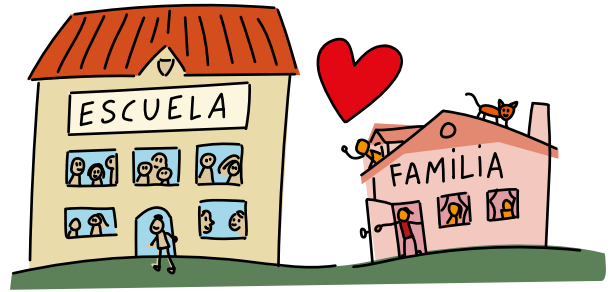
**Ganamos en resultados y  
satisfacción cuando remamos  
en la misma dirección.**



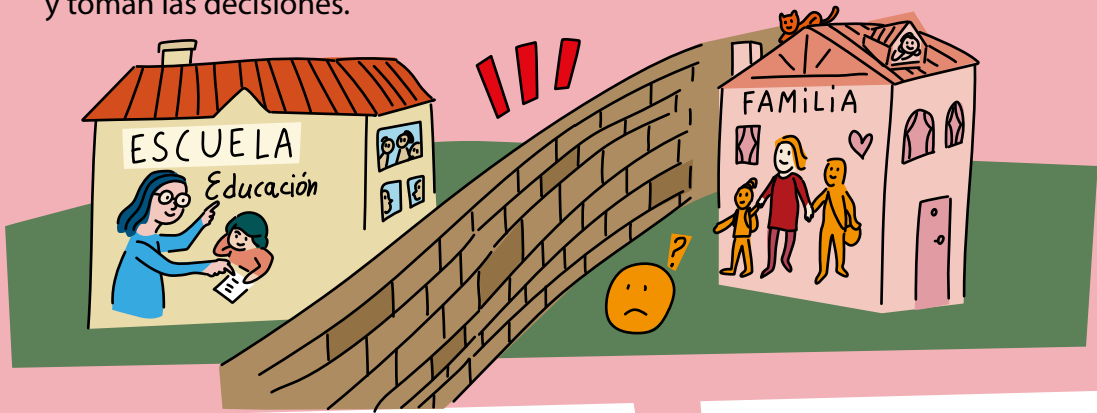
**ÚNETE AL RETO  
DE LA  
COLABORACIÓN**

# HACIA UN MODELO

La vinculación de las familias con la escuela ha evolucionado hacia un mayor protagonismo y un papel más activo en la educación.



- 1 Profesionales que controlan el proceso educativo y la información y toman las decisiones. El entorno familiar queda al margen de la escuela.



- 2 Profesionales que controlan y supervisan, aunque consideran a las familias con capacidad de actuar.



# COLABORATIVO

3

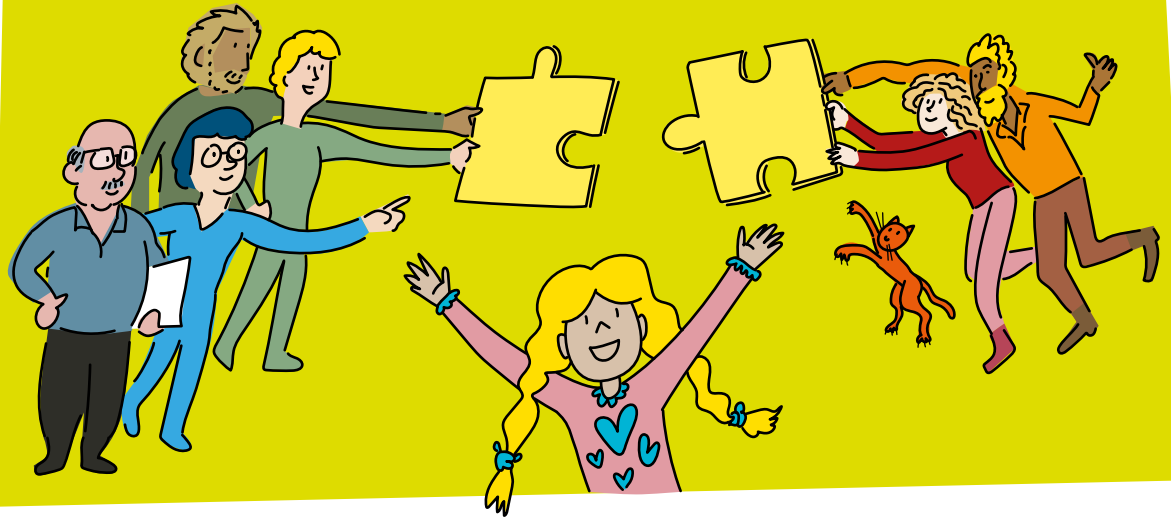


Profesionales que reconocen la responsabilidad de la familia en la educación, su competencia y su derecho a decidir.

4

Corresponsabilidad en la educación. La experiencia y conocimiento de ambos contextos se complementan.

Trabajan conjuntamente y llegan a consensos para conseguir objetivos comunes.



# UNA COLABORACIÓN

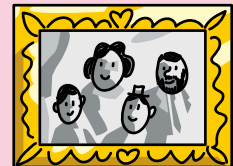
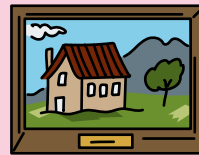
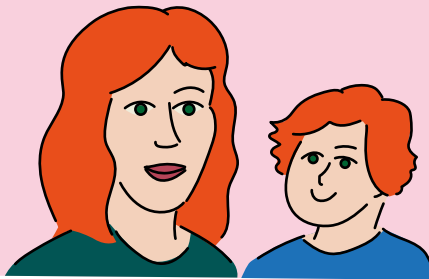
**Las familias son diversas y únicas.**

**DÍVERSAS**

Es esencial escucharlas y considerar sus valores, necesidades, intereses y fortalezas.



**1**



**La educación es una  
responsabilidad  
compartida.**

Familias y profesionales, en situación de igualdad, se complementan y apoyan en el proceso de escolarización del alumnado.





# IMPRESCINDIBLE

**La personalización es elemental para responder a las necesidades individuales.**

La personalización y la mejora de los resultados personales requieren **cooperación**.



La colaboración familia-escuela es imprescindible para apoyar el aprendizaje, el desarrollo del alumnado y la calidad educativa.

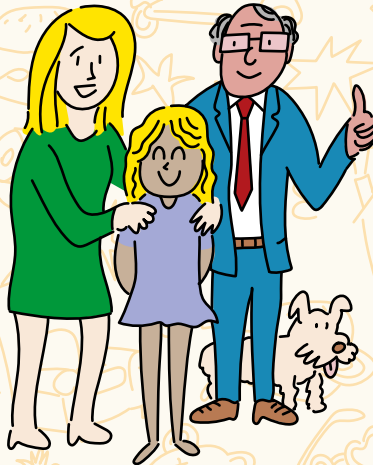
# LA VOZ DE LAS FAMILIAS

"Nos da tranquilidad saber que podemos hablar con el profesorado y tener la confianza de que vamos a trabajar conjuntamente".

"Todos debemos comunicar sinceramente lo que pensamos y crear un clima agradable para poder colaborar".

"Para hacer frente a las dificultades tenemos que ser una piña".

"Debe primar el respeto por ambas partes".



"Las familias debemos compartir información con los profesionales, aunque debe quedar en el aula y entre las personas que trabajan con los chicos y chicas".

"Ha sido fundamental estar en contacto permanente porque teníamos que hablar de lo que funcionaba en casa y en el colegio".

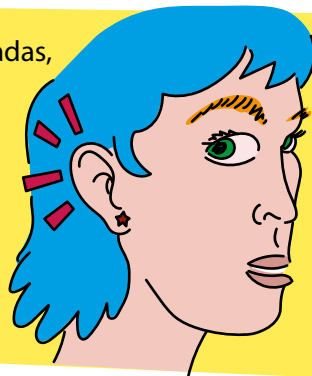
"Hace años la opinión del profesor prevalecía y las familias aceptábamos. Hoy las familias queremos ser parte activa".

# ¿QUÉ NECESITAN LAS FAMILIAS?

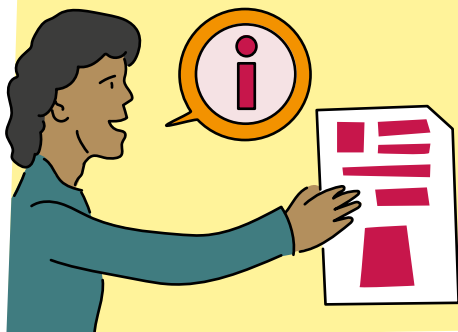
- Respeto, compromiso, seguridad y confianza.



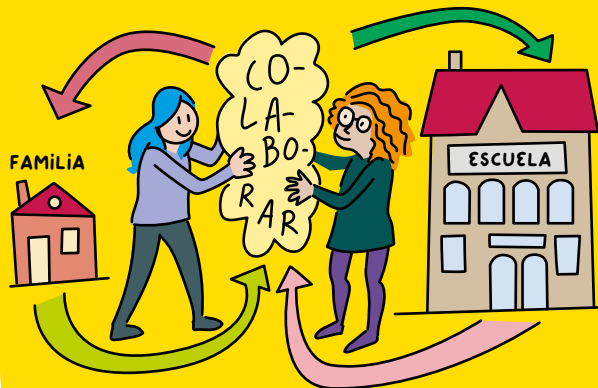
- Sentirse escuchadas, valoradas, comprendidas, acompañadas y participes en la educación.



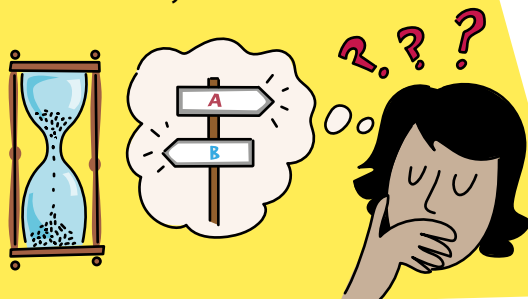
- Información concreta, clara y concisa.



- Una experiencia positiva de la colaboración con el centro.



- Tiempo para comprender, reflexionar y tomar decisiones.



- Flexibilidad, que se tenga en consideración su situación.



- Profesionales competentes: formación, conocimientos y experiencia.



# ¿QUÉ PUEDE HACER EL



# CENTRO ESCOLAR?

Cada escuela puede liderar iniciativas que impulsen la transformación.

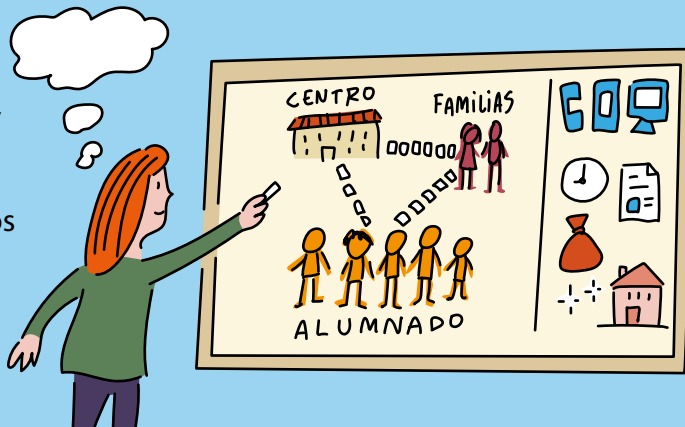


# ¿QUÉ PUEDE HACER EL

- Promover una cultura, unas políticas y unas prácticas organizativas que promuevan la **inclusión** y la participación de la comunidad educativa como elementos transversales.



- Diseñar **protocolos de comunicación** consensuados al máximo entre el centro educativo, la familia y el alumnado. Los proyectos educativos y planes de centro pueden incorporar aspectos relacionados con los sistemas de comunicación con el alumnado y las familias: horarios, tiempos, recursos, contenidos, espacios...



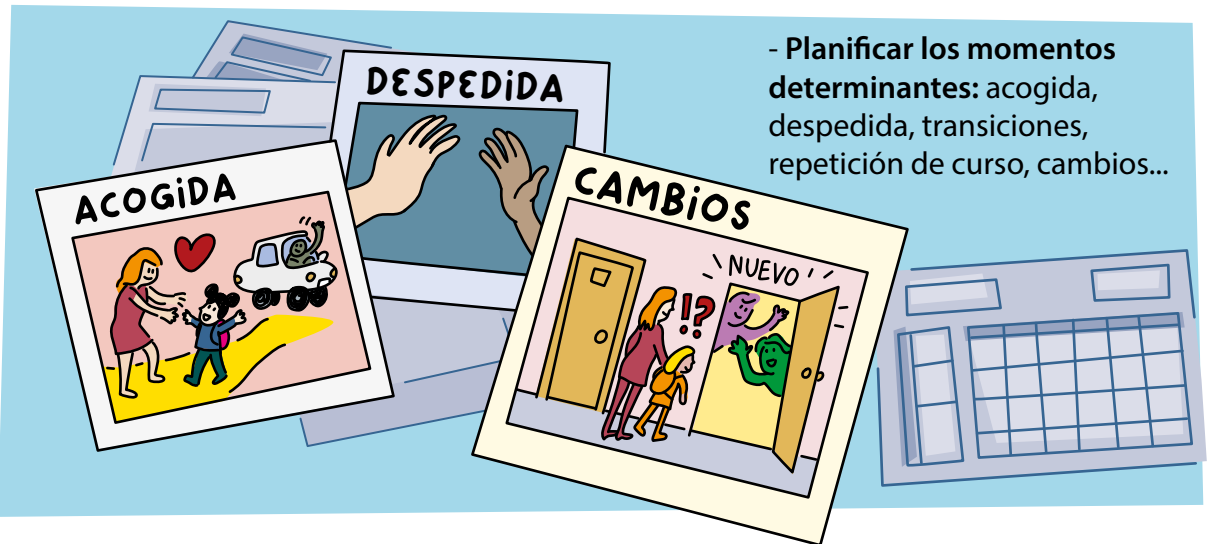
- Acordar con los miembros de la comunidad escolar **estrategias para aumentar la participación y colaboración** de los familiares: comisiones, encuentros, charlas, eventos, actividades...



# CENTRO ESCOLAR?



- Establecer **procedimientos para la gestión de los conflictos**: proceso a seguir, recogida y gestión de las quejas, figura de profesionales mediadores, comités de ética...



- Planificar los **momentos determinantes**: acogida, despedida, transiciones, repetición de curso, cambios...



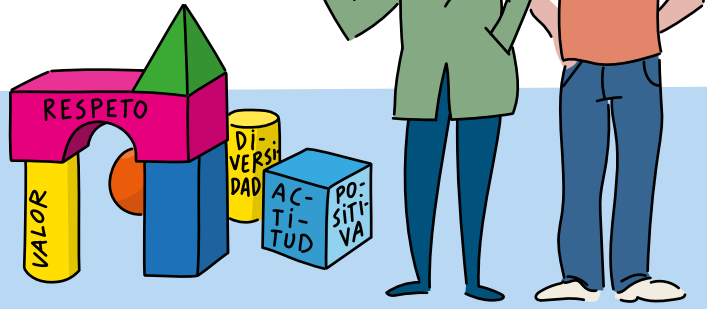
- **Formar y sensibilizar** a la comunidad educativa, en educación inclusiva y en estrategias y metodologías que favorezcan la colaboración con las familias.

# ¿QUÉ PUEDE HACER

El profesorado con su buena práctica contribuye a fomentar la relación e implicación de las familias.

## Construye:

- Desde el respeto.
- Valorando a cada niño y niña.
- Con actitud positiva.



## Comparte:

- Objetivos e información educativa relevante.
- Sin sobrecargar a las familias con trabajo escolar.



## Planifica:

- La acogida a las familias: aclara el proceso a seguir y cómo será el acompañamiento.
- Las reuniones y otros encuentros. Reflexiona sobre el qué, para qué, quién, cuándo, duración, cómo, dónde... para que sean verdaderos espacios de intercambio.



## Programa las transiciones:

- Explica en qué consiste el cambio que se va a producir.
- Tranquiliza a las familias y aclara sus dudas.
- Busca espacios para la coordinación con profesionales que serán referentes en la nueva etapa.





# CADA PROFESIONAL?

## Cuida la comunicación:

- Honesta, cercana y clara.
- Practica la empatía y la escucha activa, sin prejuizar.
- Preserva la confidencialidad.
- Valora las fortalezas y competencias.
- Ofrece información accesible.
- Diversifica los canales de comunicación: reuniones, agenda escolar, paneles informativos, cartas, web, correo, foros, informes...



## Fomenta la participación:

### Familia

- Apoya en la toma de decisiones.
- Motiva e involucra a los familiares en el aula: presentación de temas, relatos, cuentos, tradiciones, acompañamiento en algunas salidas...

### Alumnado

- Haz partícipe a cada alumna y alumno de la presentación a su familia del trabajo realizado en cada evaluación.
- Implica al alumnado en el diseño y elaboración de materiales dirigidos a las familias (convocatorias, folletos...).

## Actúa:

- Con prudencia y serenidad, fundamentalmente ante las discrepancias. Solicita la mediación externa cuando sea necesario.
- Revisa los recursos disponibles y adapta buenas prácticas a tu realidad.



# ¡ÚNETE AL RETO!

# BIBLIOGRAFÍA

## **Educación inclusiva. Iguales en la diversidad- Participación de la familia.**

Instituto Nacional de Tecnologías  
y de Formación del Profesorado.  
Ministerio de Educación, Cultura  
y Deporte.

(2012)

## **Cooperación entre familias y profesionales como fuerza catalizadora para una óptima inclusión. Enfoque de los Estados Unidos de América.**

Turnbull, A.P., Turnbull, H.R.  
& Kyzar, K.  
Revista de Educación.

(2009)

## **Conjunto de materiales para la formación de profesores. Las necesidades especiales en el aula.**

UNESCO

(1993)

## **Revista In. Número 18.**

FEVAS Plena inclusión Euskadi.

(2020)



# FEVAS Plena inclusión Euskadi

Somos un movimiento asociativo de base familiar que agrupa a diferentes entidades que en la Comunidad Autónoma Vasca proveen servicios a las personas con discapacidad intelectual o del desarrollo y a sus familiares.

## Agrupamos a:

Apnabi-Autismo Bizkaia

Aspace Bizkaia

Aspace Gipuzkoa

Apdema

Atzegi

Fundación Tutelar Atzegi

Fundación Goyeneche de San Sebastián

Fundación Tutelar Usoa

Futubide

Gaude

Gautena

Gorabide

Uliazpi

## En el ámbito educativo

Defendemos un modelo de escuela inclusiva y apoyamos a las familias en el proceso educativo de sus hijos e hijas con discapacidad intelectual o del desarrollo.

De cara a la comunidad educativa y a la sociedad, generamos reflexión y conocimiento a través de la formación al profesorado, publicaciones y elaboración de recursos, guías y otros materiales que contribuyen a consolidar la inclusión.



# ¿TE UNES A NUESTROS RETOS?

Consulta la colección

Únete al reto

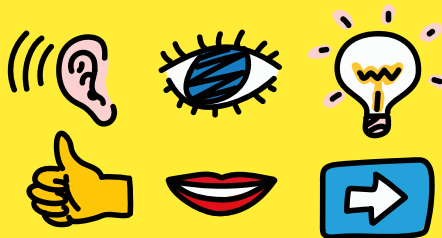
de FEVAS Plena inclusión Euskadi.

Puedes descargar todas nuestras guías en formato PDF desde la web:

[fevas.org/guias](https://fevas.org/guias)

# ACCESIBILIDAD COGNITIVA

Únete al reto



Por una educación inclusiva, por el derecho del alumnado a comprender el entorno y acceder a los aprendizajes.

FEVAS  
Plena  
inclusión  
Euskadi

# ESCUELA INCLUSIVA

Únete al reto

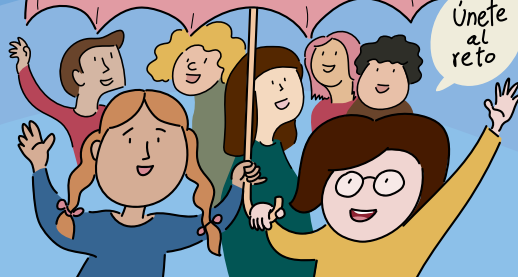


Por una escuela que responda a las particularidades del alumnado y reconozca la capacidad de cada persona para aprender.

FEVAS  
Plena  
inclusión  
Euskadi

# La CONFIDENCIALIDAD EN LA ESCUELA

Únete al reto



Por una escuela respetuosa con el derecho a la privacidad e intimidad del alumnado

FEVAS  
Plena  
inclusión  
Euskadi